



令和元年5月
第1号

桜の季節もすぎ、空の色と緑の葉のきれいな季節になりました。昨年度よりエリア支援保育所の園が区内に増えて、地域の皆さんにお会いできる機会も増えました。今年度もみなさんに情報提供したり、相談を受けたりしていきたいと思っています。みなさんとお会いできることを楽しみにしています。

<エリア支援保育所事業とは>



すべての子どもがすこやかに育つために、子どもの育ち・子育て家庭の育児を支援し、保育の質のさらなる向上を図ります。



子育てについて、一緒にお話ししましょう

- ・お気軽になんでもご相談ください。
- ・プレママ・プレパパ・ベビーサロンや子育て講座を開催、これからママやパパになる方や同じ年頃のお子さんをお持ちの方と出会える機会です。

子育てを一緒に学びましょう

- ・子育てに関する講座を行っています。みなさんの「知りたい」に応えます。

エリア支援保育所は 守山区内に3か所あります

守山保育園 エリア支援保育所
(企画調整担当主査、保健師配置園)

守山区守山三丁目2-3

Tel: 791-5318

瀬古保育園 エリア支援保育所

守山区瀬古東一丁目125

Tel: 793-3707

小幡保育園 エリア支援保育所

守山区緑ヶ丘902

Tel: 791-1323

子育て情報をご紹介します

- ・赤ちゃん訪問(主任児童委員に同行)や子育てサロンや子育て広場に出向き、子育て情報をご紹介します。
- ・区内の遊ぼう会や園庭開放の情報を載せた「子育てカレンダー」を毎月発行しています。

相談ができます

- ・月曜から金曜の9時~17時にお電話ください。
- ・面談での相談は予約制となります。



エリア支援保育所 今後の予定

<守山保育園>

プレママ・プレパパ・ベビーサロン

- ・6月28日(金)
「管理栄養士さんによる離乳食の話」
→5月10日(金)から予約受付開始
10:30~11:30(10:15~受付)
対象: 妊娠中の方とその家族
1歳未満のお子さんと保護者
定員12組

<瀬古保育園>

プレママ・プレパパ・ベビーサロン

- ・6月17日(月)「赤ちゃんのあそび」
→5月10日(金)から予約受付開始
 - ・7月22日(月)→「手作りおもちゃ」
→6月10日(月)から予約受付開始
- *両日とも時間、対象、定員は以下の通り
10:00~11:00(9:45~受付)
対象: 妊娠中の方とその家族
1歳未満のお子さんと保護者
定員10組

<小幡保育園>

プレママ・プレパパ・ベビーサロン

- ・6月11日(火)「音楽あそび」
→5月10日(金)から予約受付開始
10:00~11:00(9:45~受付)
対象: 妊娠中の方とその家族
1歳未満のお子さんと保護者
定員10組

子育ての情報は以下のサイトでもチェックできます

名古屋市子育て応援サイト

<http://www.kosodate-ouen.city.nagoya.jp/>

守山区子育て情報サイト「もりやまっこ」

<http://moriyamakko.jp/>



<プレママ・プレパパ・ベビーサロンがありました>

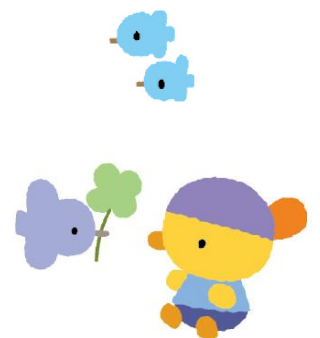
4月22日(月)に守山保育園でプレママ・プレママ・プレパパ・ベビーサロンを行いました。「親子で楽しむふれあいあそび」というテーマで保育士の伝えるわらべうたあそび等を一緒にしました。参加のみなさんの優しい笑顔や笑い声が印象的でした。他にも身体測定をしたり、園内見学をしたりとあっという間の1時間。何度か参加されている方もいますが、定員が少なめなので初めての方も参加しやすい会になっています。プレママ・プレパパ・ベビーサロンは対象が限られていますが、他にも参加対象の幅が広い「子育て講座」も企画中です。参加をお待ちしています。

予約・問い合わせ(受付:平日9:00~17:00)

守山保育園エリア支援保育所 TEL791-5318

瀬古保育園エリア支援保育所 TEL793-3707

小幡保育園エリア支援保育所 TEL791-1323



エリア支援保育所だよりは2か月に1度発行します。

今月号は守山保育園担当でした。次号7月号は小幡保育園担当です。