




歴史の里 マスコットキャラクター  
はにわうじたける  
埴輪氏武くん・しだみこちゃん



発行日：2024年3月 発行部数：3,000部  
 発行：子育て支援ネットワーク事業守山チーム（もりやまっこ応援隊）

守山区子育て支援センター	愛知県立大学看護学部
守山区子育て応援拠点	金城学院大学人間科学部
守山区地域子育て支援拠点	志段味スポーツランド
守山区保育協会	守山スポーツセンター
守山保育園エリア支援保育所	守山子育て隊「ちゅうりっぷ」
大森保育園エリア支援保育所	守山区主任児童委員連絡会
名古屋市私立幼稚園協会守山支部	なごや子ども応援委員会守山ブロック
発達センターちよだ	守山図書館・志段味図書館
東部地域療育センターぼけっと	守山保健センター・守山区役所・志段味支所
守山児童館・守山区社会福祉協議会	

事務局 守山区民生子ども課  
 名古屋市守山区小幡一丁目3番1号  
 TEL:052-796-4592 FAX:052-796-4627  
 ホームページアドレス <http://www.moriyamakko.jp/>




守山区マスコットキャラクター  
モリスちゃん



**地域での子育て支援事業**

地域での子育て支援事業…………… P 2  
 守山区全体まっぷ…………… P 3～4  
 学区別子育てサロン・公園まっぷ  
 志段味東・下志段味・上志段味学区…………… P 5～6  
 志段味西・吉根学区…………… P 7～8  
 大森・大森北・天子田学区…………… P 9～10  
 森孝西・森孝東・本地丘学区…………… P 11～12  
 小幡北・白沢学区…………… P 13～14  
 小幡・苗代学区…………… P 15～16  
 西城・守山・廿軒家学区…………… P 17～18  
 瀬古・二城・鳥羽見学区…………… P 19～20

**区役所・支所での子育て支援事業**

保育所・幼稚園などを利用したいとき…………… P 21～22  
 子どもを預かってほしい、家事などを手伝ってほしいとき…………… P 23  
 一時保育事業  
 公立保育所によるリフレッシュ預かり事業  
 のびのび子育てサポート事業  
 病児・病後児デイケア事業  
 子ども短期入所生活援助（ショートスティ）事業  
 留守家庭児童健全育成事業  
 ひとり親家庭等生活支援事業  
 産前・産後ヘルプ事業



**お子さんに関する相談窓口…………… P 24**  
**児童館での子育て支援事業…………… P 24**  
**保健センターでの子育て支援事業…………… P 25～26**  
**図書館での子育て支援事業…………… P 27**  
**その他施設での子育て支援事業…………… P 27**  
 生涯学習センター、守山スポーツセンター  
 志段味スポーツランド、守山文化小劇場  
**休日・夜間の救急診療…………… P 28**



**学区子育てサロン**

主任児童委員などの地域住民が中心となって開催している、もうすぐママになる方や子育て中のママ・パパの交流・おしゃべりの場です。子育てに心配事のある方、おしゃべりしたい方、お友だちが欲しい方、身近な地域の情報交換をしたい方など、気軽にご参加ください。

問合せ先 守山区役所民生子ども係  
 ☎ 796-4592

**地域子育て支援センター・子育て応援拠点・地域子育て支援拠点**

【対象】乳幼児とその保護者  
 絵本やおもちゃもたくさんあり、専門のスタッフがいますので子育てに関する悩みなどを相談できます。また、地域の子育てに関する情報提供や子育てに役立つ講習会などを実施しています。子育て中の仲間が欲しい方やお子さん同士で遊ばせたい方など、「つながる場」として是非ご利用ください。また、子育て応援拠点では、一時預かり事業も実施しています。

**赤ちゃん訪問**

【対象】第一子（生後4～7か月児）及びその子を養育している方。初めて赤ちゃんが誕生したご家庭に主任児童委員や児童委員が訪問し、地域の子育て情報などをお届けしています。

問合せ先 守山区役所民生子ども係 ☎ 796-4592

**エリア支援保育所**

◇子育てに関する相談を保育士、保健師が受けます（保健師は守山保育園、大森保育園のみ）。  
 ◇地域の子育て情報の案内をします。  
 ※区内では守山保育園、瀬古保育園、小幡保育園、大森保育園が行っています。

**コミュニティセンターの一覧**

掲載ページ	学区	名称	住所	電話番号
P5	志段味東	志段味東コミュニティセンター	中志段味字宮前1175の1	736-4506
	下志段味	下志段味コミュニティセンター	下志段味二丁目1208	736-0063
P7	志段味西	志段味西コミュニティセンター	泉が丘1001（日ノ後池公園内）	736-2008
	吉根	吉根公民館	吉根二丁目1705	725-8162
P9	大森北	大森北コミュニティセンター	大森五丁目319の1	798-2777
	大森	大森コミュニティセンター	大森四丁目206の1	798-6003
	天子田	天子田コミュニティセンター	向台二丁目1605	772-2477
P11	森孝西	森孝西コミュニティセンター	森孝三丁目201	772-4925
	森孝東	森孝東コミュニティセンター	白山四丁目501の3	778-0373
	本地丘	本地丘コミュニティセンター	本地が丘801	774-4495
P13	小幡北	小幡北コミュニティセンター	緑ヶ丘867	792-9866
	白沢	白沢コミュニティセンター	城土町1（城土公園内）	792-4630
P15	小幡	小幡コミュニティセンター	小幡二丁目3の7	794-8240
	苗代	苗代コミュニティセンター	小幡南一丁目19の12	217-3252
P17	西城	西城会館	大牧町12の10	794-1362
	守山	守山会館	西島町19の14	793-9877
	廿軒家	廿軒家会館	廿軒家14の56	794-4213
P19	瀬古	瀬古会館	幸心二丁目825	791-7466
	二城	二城会館	新守町127	793-0846
	鳥羽見	鳥羽見コミュニティセンター	鳥羽見二丁目17-43	794-5220

# 守山区全体マップ



瀬古・二城・鳥羽見学区  
▶ P19~20

小幡北・白沢学区  
▶ P13~14

志段味西・吉根学区  
▶ P7~8

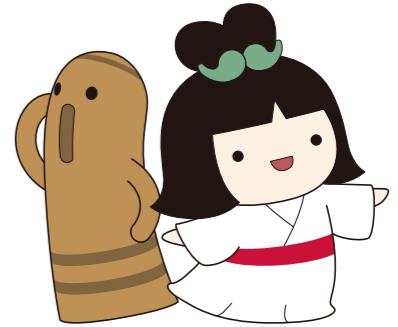
志段味東・下志段味  
上志段味学区  
▶ P5~6

大森・大森北・天子田学区  
▶ P9~10

西城・守山・甘軒家学区  
▶ P17~18

小幡・苗代学区  
▶ P15~16

森孝西・森孝東・本地丘学区  
▶ P11~12



# 志段味東・下志段味・上志段味学区

- ★ …子育てサロン
- 📍 …おすすめスポット
- 🏠 …保育所
- 🎓 …認定こども園
- 👶 …幼稚園
- 🎒 …小規模保育事業
- 🚒 …指定避難所、指定緊急避難所



- ### 公園／志段味東・上志段味学区
- 1 勝手塚児童遊園地
  - 2 唐池公園
  - 3 志中公園
  - 4 葉山西公園
  - 5 所下北公園
  - 6 上志段味南どんぐり広場
- アイコンの見方  
 🗺️ 多目的トイレ  
 🚻 トイレ  
 🏠 本数みち  
 📺 アスレチック  
 🎒 砂場  
 🚂 鉄橋  
 🚗 自転車  
 🎮 スプリング遊具  
 🎯 フランコ  
 🎡 シーソー  
 🎪 乗り台  
 🎪 ジャンダルム  
 🎪 プレイマック

- ### 公園／下志段味学区
- 7 東新田公園
  - 8 長戸公園
  - 9 風越公園
  - 10 島の口公園
  - 11 下志段味公園
  - 12 しんこうじ公園
  - 13 しだみ中央公園
  - 14 西の原公園
  - 15 東禅寺公園
  - 16 桜坂公園
  - 17 西新外公園

### 🎵 おすすめスポット

**1 東谷山フルーツパーク**  
<https://www.fruitpark.org/> 住所 上志段味東谷2110  
 問合せ先 ☎ 736-3344 休館日 月曜(祝日の場合はその翌日)、年末年始  
 営業時間 9:00~16:30 駐車場 840台(無料、イベント時は有料)  
 入園料 無料、ただし「世界の熱帯果樹温室」のみ有料(中学生以下は無料)  
 ◇果物をテーマにしたユニークな農業公園です。春のシダレザクラまつりが有名で、園内には「果樹園」や「世界の熱帯果樹温室」、「くだもの館」があり、植物観察や散策を楽しむことができます。

**2 志段味スポーツランド** P27をご覧ください。

### 子育て応援拠点／下志段味学区

**★ ひよっこわらばあ〜**  
 場所 桜坂二丁目2202  
 日時 月・水〜土(火、日、祝日、年末年始は休み) 9:30~15:30  
 内容 フリースペースの開放と親子同士の交流、子育て講座、季節のイベント、絵本の読み聞かせ、育児相談、一時預かり  
 連絡先 ☎ 736-1533

### 子育てひろば／上志段味学区

**★ もりっこやまっこ**  
<https://www.nrs.aichi-pu.ac.jp/kosodate/>  
 場所 愛知県立大学守山キャンパス(上志段味東谷)  
 対象者 妊婦、0歳~3歳のお子様とその保護者  
 日時 木曜(月1~3回) 10:00~12:00(4月、8月、3月を除く)  
 ※開催日はちらしやホームページでご確認ください。  
 内容 自由ひろば(自由遊び、絵本、保育士による手遊び、サロン、育児相談、交流会など)  
 内容はホームページでご確認ください。  
 参加費 無料  
 連絡先 愛知県立大学看護実践センター ☎ 778-7103

### サロン／上志段味学区

**★ 子育てサロン「る・こびん」**

場所	上志段味公民館(勝手神社境内) (上志段味字中屋敷1465-2) ☎ 736-2350
日時	6月~3月の第1木曜(1月は第2木曜) 10:30~11:30
対象者	0歳~未就園児と保護者
内容	親子交流の場、自由あそび、保育士さんによる手遊び、保健師による育児相談など
参加費	無料

### サロン／下志段味学区

**★ ふれあいひろば おひさま(ぼかぼかサロン)**

場所	下志段味学区集会所(八幡神社内)2階 (守山区下志段味一丁目2306)
日時	毎月第1水曜日(5、11、1、3月休み) 10:10~11:30
対象者	下志段味学区在住の0歳~未就園児と保護者
内容	高齢者とのふれあい、自由ひろば、もりやま体操、保健師による育児相談など子育て中のお母さんたちの交流の場
参加費	無料

# 志段味西・吉根学区

- ★ …子育てサロン
- 保 …保育所
- 幼 …幼稚園
- 📖 …おすすめスポット
- 認 …認定こども園
- 🚒 …指定避難所、指定緊急避難所

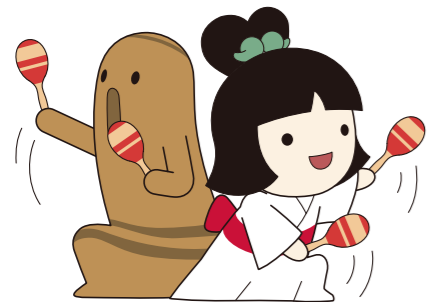


**地域子育て支援拠点 / 吉根学区**

★ **きらきら スカイ**

場所	認定こども園スカイ (桔梗平一丁目408-1)
日時	月～金 9:30～14:30
内容	フリースペースでの遊び

📞 連絡先 認定こども園 スカイ ☎ 739-1112



## 公園 / 志段味西学区

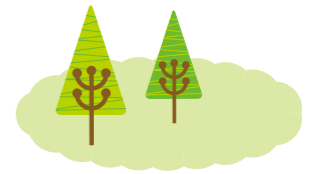
- |          |             |            |             |
|----------|-------------|------------|-------------|
| 1 深沢公園   | 📖 📖 📖 📖 📖 📖 | 10 平池南公園   |             |
| 2 深沢西公園  | 📖 📖 📖 📖 📖 📖 | 11 平池緑地    |             |
| 3 上島公園   | 📖 📖 📖 📖 📖 📖 | 12 太鼓ヶ根北公園 | 📖 📖 📖 📖 📖 📖 |
| 4 太鼓ヶ根緑地 |             | 13 太鼓ヶ根南公園 | 📖 📖 📖 📖 📖 📖 |
| 5 日ノ後池公園 | 📖 📖 📖 📖 📖 📖 | 14 長廻間北公園  | 📖 📖 📖 📖 📖 📖 |
| 6 日ノ後緑地  |             | 15 長廻間公園   | 📖 📖 📖 📖 📖 📖 |
| 7 平池東公園  | 📖 📖 📖 📖 📖 📖 | 16 長廻間緑地   | 📖 📖 📖 📖 📖 📖 |
| 8 平池中央公園 | 📖 📖 📖 📖 📖 📖 | 17 吉長東公園   | 📖 📖 📖 📖 📖 📖 |
| 9 平池北公園  | 📖 📖 📖 📖 📖 📖 |            |             |

## 公園 / 吉根学区

- |           |             |
|-----------|-------------|
| 18 吉根公園   | 📖 📖 📖 📖 📖 📖 |
| 19 山島公園   | 📖 📖 📖 📖 📖 📖 |
| 20 下江公園   | 📖 📖 📖 📖 📖 📖 |
| 21 笹ヶ根公園  | 📖 📖 📖 📖 📖 📖 |
| 22 釜ヶ河北公園 | 📖 📖 📖 📖 📖 📖 |
| 23 吉根仲田公園 | 📖 📖 📖 📖 📖 📖 |
| 24 釜ヶ洞公園  | 📖 📖 📖 📖 📖 📖 |
| 25 至来公園   | 📖 📖 📖 📖 📖 📖 |

アイコンの見方

🚻	トイレ	👤	多目的	🏠	水飲み場	📖	アスレチック	🏖	砂場	🎲	数珠	🎡	回転遊具	🎪	スプリング遊具	🎯	ブランコ	🎪	シーソー	🎪	すべり台	🎪	ジャングルジム	🎪	プレイマウン
---	-----	---	-----	---	------	---	--------	---	----	---	----	---	------	---	---------	---	------	---	------	---	------	---	---------	---	--------



## サロン / 志段味西学区

★ **しにしサロン「くぬぎ」**

場所	志段味西コミュニティセンター (泉が丘1001) ☎ 736-2008
日時	5月～3月第1火曜 (9月・11月は第2火曜日、8月・1月は休み) 10:30～11:30
対象者	志段味西学区在住の0歳～未就園児とその保護者
内容	親子と高齢者と学区の保育園児が楽しく過ごす共生型サロン。保健師による育児相談、保護者同士の交流・お友達づくり (状況に応じて変更する場合があります)
参加費	無料

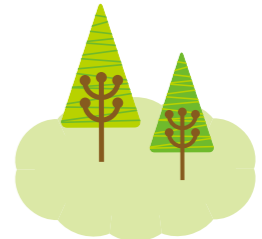
## サロン / 吉根学区

★ **子育てサロン「いちご」**

場所	吉根準コミュニティセンター (吉根公民館) 2階 (吉根2-1705) ☎ 725-8162
日時	第3金曜 10:00～11:30
対象者	吉根学区在住の未就園児とその保護者
内容	保護者同士の交流・お友達づくり、子どもたちの自由あそびの場、保健師・栄養士による育児相談、区内保育園の先生による親子あそび
参加費	無料

## おすすめスポット

- 1 志段味図書館 P27をご覧ください。



# 大森・大森北・天子田学区



## サロン／大森学区

### ★ わいわい広場

場所	大森会館 3Fホール(大森2-1721)
日時	偶数月第3水曜 10:00～11:30 (変更されることあり) ☎ 798-3520
対象者	0歳～未就園児とその保護者
内容	親子交流の場、自由あそび、お母さん同士の交流の場、季節の行事を取り入れた物作り、ゲーム、お話(絵本、紙芝居) 保健師のお話、育児相談など
参加費	無料(自由参加)

### ★ 親子で遊ぼう

場所	大森会館 3Fホール(大森2-1721)
日時	奇数月第3水曜 10:00～11:30 (変更されることあり) ☎ 798-3520
対象者	0歳～未就園児とその保護者
内容	親子で楽しく遊ぼう(ゲーム、踊り、お話と物作り)、保健師のお話、育児相談、保育園の先生によるエプロンシアター、手遊びなど
参加費	無料(自由参加)

## サロン／大森北学区

### ★ なかよしこよし

場所	大森北コミュニティセンター2F (大森5-319-1) ☎ 798-2777
日時	第3火曜(8月休み) 10:00～11:30
対象者	妊婦の方、 0歳～未就園児とその保護者
内容	親子の交流の場 自由遊び、親子遊び、育児相談、保護者同士の交流会など季節のイベント(数回/年)もあります
参加費	無料(自由参加)

## 地域子育て支援拠点／大森北学区

### ★ めだかひろば

場所	めだか保育園(弁天が丘1106)
日時	月～金(祝日除く) 9:30～12:00 15:00～17:30
対象者	0歳～未就園児とその保護者
内容	フリースペースでの遊び
その他	電話による子育て相談 (月～金曜9:00～17:00) 栄養士との懇談希望の場合は事前連絡が必要

連絡先 めだか保育園子育て支援センター ☎ 737-8555

## サロン／天子田学区

### ★ 子育て交流会

場所	天子田コミュニティセンター(向台2-1605) ☎ 772-2477
日時	第1水曜日(4・5・8・1月・祝日は休み) 10:00～11:30
対象者	0歳～未就園児とその保護者
内容	リトミック、クリスマス会、育児相談、保育園交流など。
参加費	無料(自由参加)

## 子育てひろば／大森学区

### ★ KIDSセンター https://kids.kinjo-u.ac.jp

場所	金城学院大学(大森2-1723)
日時	月～金(祝日除く)9:30～14:00
対象者	2歳児までのお子さんとその保護者
内容	遊びの広場での自由遊び 月4回程度の子育てセミナー・親子教室 大学の学生が企画実践するイベント・音楽療法 臨床心理士による子育て相談(予約制・有料)
参加費	1人1日100円

連絡先 KIDSセンター ☎ 798-4607

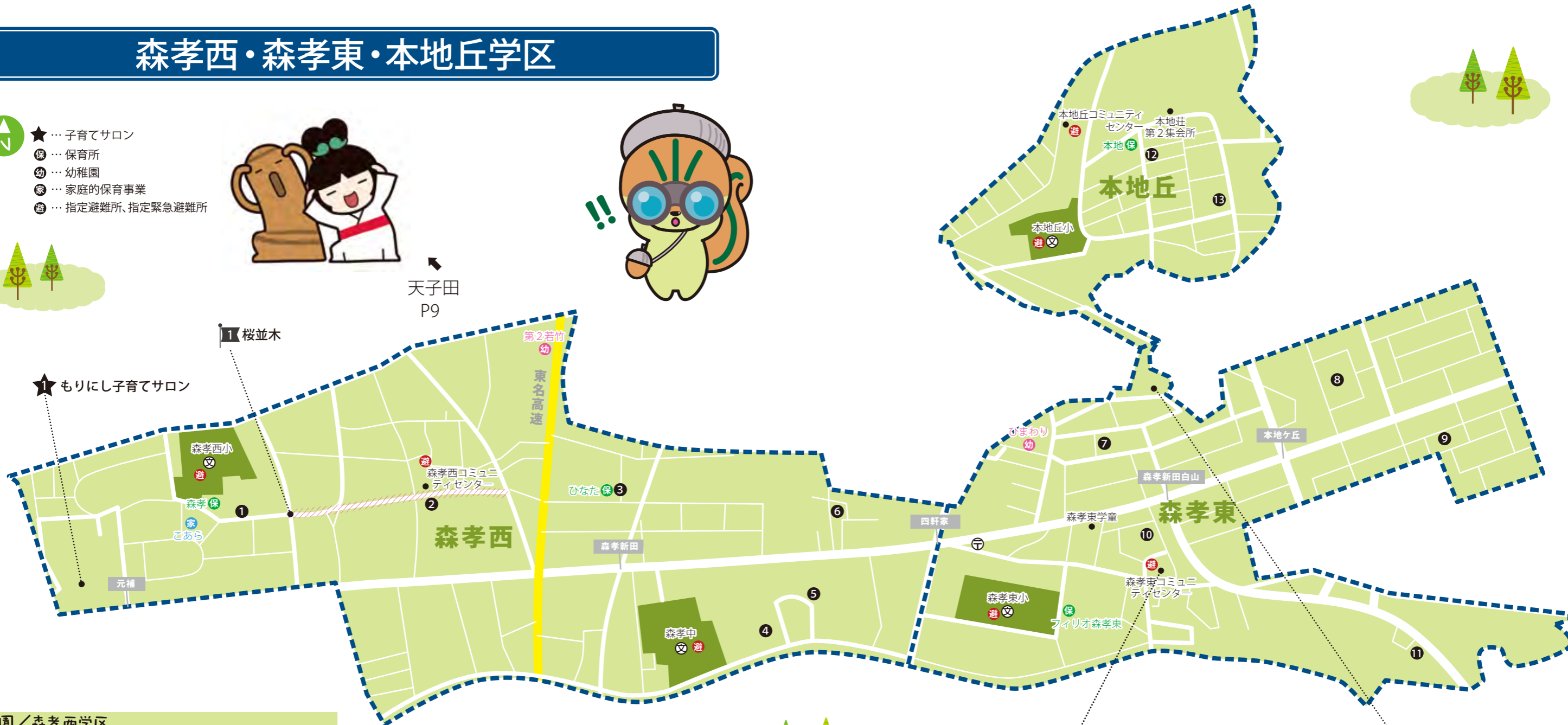
## おすすめスポット

- 八竜湿地**  
名古屋市東部丘陵の北端に位置する約6.4haの緑地内にある雑木林に囲まれた湿地(約0.5ha)で、ほとんどの区域が特別緑地保全地区に指定されています。市内では数少なくなった貴重な湿地性の動植物が生息しており、観察道は散策にお勧めです!
- 八剣神社**  
8月大森天王祭り・10月大森八剣神社大祭(5年に一度大森郷祭)大森郷祭…大森合宿のミニ版として大祭の代わりに行われます。鉄砲隊の発砲演技や馬の塔、行列隊の衣装が見物です。
- 桜並木**  
茶臼前交差点から雨池公園まで、春には桜のトンネルが続きます。  
4月初旬の土曜に雨池公園で“夜桜まつり”が開催され屋台が並び大勢の人が賑わっています。



# 森孝西・森孝東・本地丘学区

- ★ …子育てサロン
- 保 …保育所
- 幼 …幼稚園
- 家 …家庭的保育事業
- 避 …指定避難所、指定緊急避難所



## 公園／森孝西学区

- ① 森孝西公園
- ② 森孝西児童遊園地
- ③ 仲よし広場
- ④ 四軒家南公園
- ⑤ 四軒家公園
- ⑥ 森孝しいの木 児童遊園地

## 公園／森孝東学区

- ⑦ 白山第一公園
- ⑧ 白山第二公園
- ⑨ 白山第三公園
- ⑩ 白山第四公園
- ⑪ 白山南公園

## 公園／本地丘学区

- ⑫ 半分山公園 (19棟南)
- ⑬ 中央公園

アイコンの見方  
 トイレ 多目的 水飲み場 アスレチック 砂場 鉄棒 回転遊具 スプリング プランコ シーソー 滑り台 ジャンダル シム マウン

## サロン／森孝西学区

### ★ もりにし子育てサロン

場所	集会所 (森孝1-107: 第一香流荘敷地内北東角) ☎ 772-4925
日時	奇数月第3火曜 10:00~11:30
対象者	0歳~未就園児とその保護者
内容	子どもとお母さんのお友達づくり
参加費	無料

## サロン／森孝東学区

### ★ なかよし広場

場所	森孝東コミュニティセンター (白山4-501-3) ☎ 778-0373
日時	偶数月第1水曜 10:00~11:20
対象者	0歳~未就園児とその保護者
内容	お母さん同士の子育てトーク、育児相談など
参加費	無料

## 地域子育て支援拠点／森孝東学区

### ★ こうめのいえ もりたか

場所	白山一丁目905-3 サツメイノ白山2B
日時	月・水~土 (火、日、祝日、年末年始は休み) 9:30~14:30
内容	フリースペースでの遊び 子育て相談 親または親子向けの講座やイベント

連絡先 ☎ 799-3033

## ♪ おすすめスポット

### ① 桜並木

約300mにわたるソメイヨシノの桜並木。4月第1土曜日に学区の桜祭りが開催。眺めは西からが特にきれいです。

# 小幡北・白沢学区

- ★ …子育てサロン
- …おすすめスポット
- 保 …保育所
- 食 …子ども食堂
- 小 …小規模保育事業
- 避 …指定避難所、指定緊急避難所



## 公園／白沢学区

- 1 川上公園
- 2 川北公園
- 3 川北西公園
- 4 松坂公園
- 5 松坂南公園
- 6 城土公園
- 7 白沢公園
- 8 高島公園
- 9 川村公園

## 公園／小幡北学区

- 10 北山公園
- 11 翠松園緑地公園
- 12 小幡北山緑地



## サロン／白沢学区

### ★ 白沢子育てサロン

場所	川嶋神社会館 2階 (川村町152)
日時	第1月曜 13:00～14:30 (5月、11月は休み)
対象者	白沢学区在住の0歳～未就園児とその保護者
内容	お友だちづくり、季節の行事を取り入れた制作遊び、保健師による育児相談
参加費	無料 (自由参加)

## サロン／小幡北学区

### ★ ひよこクラブ

場所	小幡北コミュニティセンター (緑ヶ丘867) ☎ 792-9866
日時	第3水曜 10:00～11:30 (8月と祝祭日休み)
対象者	0歳～3歳とその保護者 (基本的には学区内在住)
内容	お母さん同士のコミュニケーション、保健師による育児相談
参加費	無料 (自由参加)

## 地域子育て支援センター／白沢学区

### ★ コアラルーム

場所	やました保育園 (森宮町125)
日時	月～金曜 (祝日は休み) 9:00～12:00 12:30～14:30
対象者	名古屋市在住の未就園児とその保護者
内容	自由遊び、絵本の読み聞かせ、制作などの室内遊び、誕生会などの企画、園庭開放 など 子育てに関する相談 (電話による相談は、月～金10:00～15:00)

連絡先 やました保育園 ☎ 737-1077

## エリア支援保育所／小幡北学区

### ★ 小幡保育園エリア支援保育所

場所	小幡保育園 (緑ヶ丘902)
日時	月～金 (祝日除く) 9:00～17:00
対象者	妊娠期から就学前までの子育て家庭
内容	保育士による子育てに関する相談 地域の子育て情報の案内 保育の質の向上のための企画調整

連絡先 エリア支援担当 ☎ 791-1323

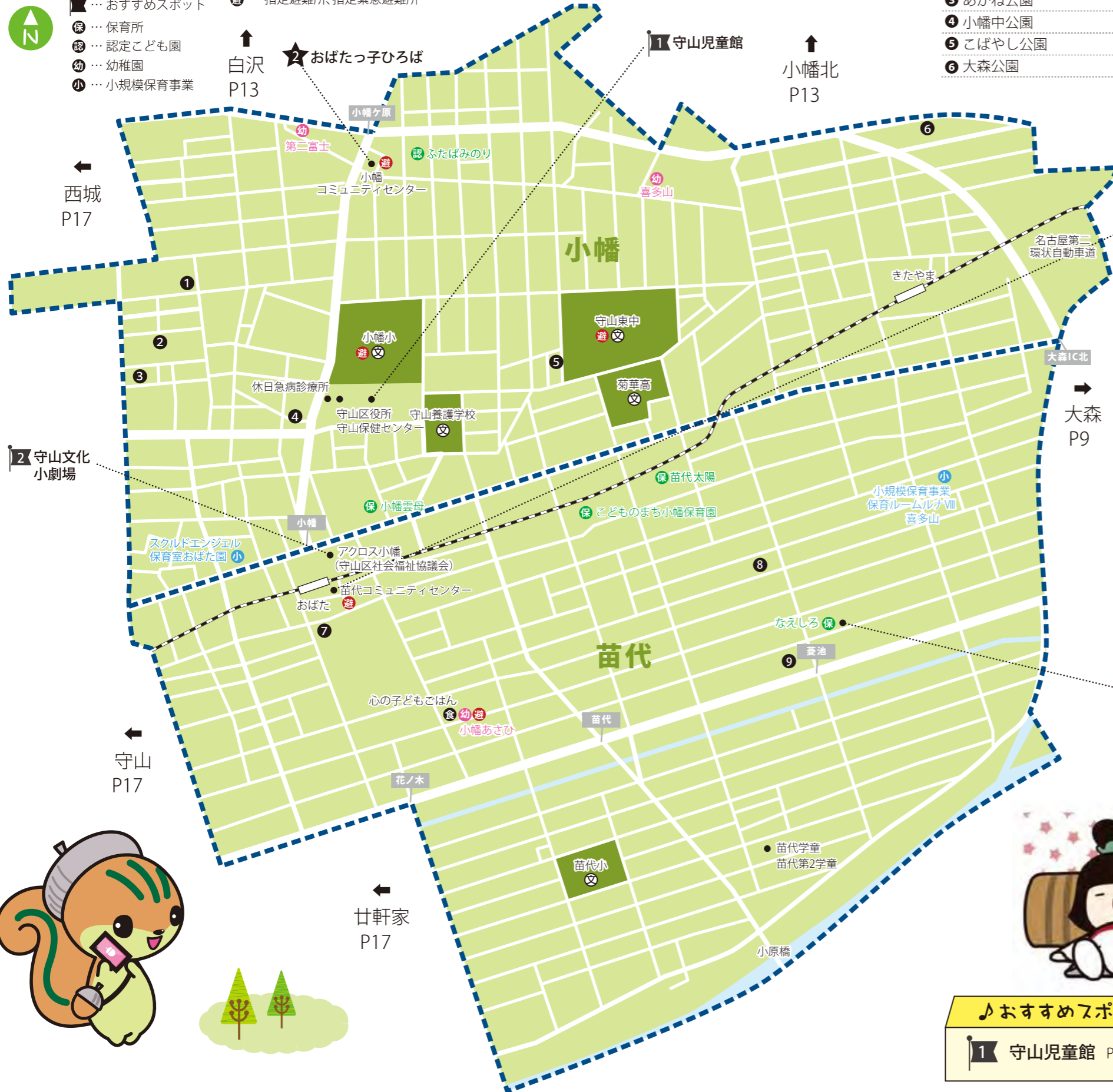
## ♪ おすすめスポット

- 1 白沢溪谷  
城土公園の中にあり、憩いの場として訪れる人も多く、春は桜の名所としても知られ桜まつりも行われています。
- 2 小幡緑地本園  
いろいろな遊び方ができる複合遊具がある芝生広場の他、園内には木々の間を抜ける散歩道やせせらぎがあり、春は桜、初夏は菖蒲、夏は虫、秋は紅葉など四季折々の自然が楽しめます。
- 3 小幡緑地西園  
お子さんが自由に遊べる幼児広場、芝生広場の他、野球場(有料)、球技場(有料)、テニスコート(有料)などもあり、家族みんなで楽しめる公園として親しまれています。
- 4 守山スポーツセンター  
P27をご覧ください。



# 小幡・苗代学区

- ★ …子育てサロン
- 食 …子ども食堂
- …おすすめスポット
- 避 …指定避難所、指定緊急避難所
- 保 …保育所
- 認 …認定こども園
- 幼 …幼稚園
- 小 …小規模保育事業



## 公園／小幡学区

- 1 稲荷前公園
- 2 稲荷前南公園
- 3 あかね公園
- 4 小幡中公園
- 5 こばやし公園
- 6 大森公園

## 公園／苗代学区

- 7 小幡駅南公園
- 8 わんぱく児童遊園地
- 9 杉ノ木公園



## サロン／苗代学区

### ★ なえしろっこひろば

場所	苗代コミュニティセンター (小幡南1-19-12) ☎ 217-3252
日時	第2水曜 (8月・1月は休み) 10:00~11:30
対象者	第1子で0~2歳児とその保護者 (基本的には学区在住)
内容	お母さんたちのコミュニケーションの場をつくれます。
参加費	無料

## サロン／小幡学区

### ★ おばたっ子ひろば

場所	小幡コミュニティセンター (小幡2-3-7) ☎ 794-8240
日時	第3水曜 (8月・1月は休み) 10:15~11:30
対象者	3歳未満のお子さんとその保護者
内容	お母さん同士の交流、親子での自由遊びなどを通じて、地域と子育て家庭がつながるためのきっかけづくりをしています。保健師さんのお話しや相談を受けられる月もあります。

## 地域子育て支援センター／苗代学区

### ★ なえっこひろば

場所	なえしろ保育園 (野萩町2-61)
日時	月~金曜 9:00~12:00、15:00~17:00
内容	フリースペースでの遊び、金曜の午前中 (月に数回) は企画日
その他	電話 (793-1213) による子育て相談 (月~金曜 9:00~17:00) 栄養士・看護師との懇談希望の場合は事前連絡が必要

連絡先 なえしろ保育園子育て支援センター ☎ 793-1213

## ♪ おすすめスポット

- 1 守山児童館 P24をご覧ください。
- 2 守山文化小劇場 P27をご覧ください。



# 西城・守山・廿軒家学区

## 公園／西城学区

- ① 山下公園
- ② 元牧公園
- ③ 小幡稲荷公園
- ④ 西城公園
- ⑤ 西浦市場公園

## 公園／守山学区

- ⑥ こまどりどんぐり広場
- ⑦ 西島どんぐり広場
- ⑧ ひょうたん山公園
- ⑨ 西新公園
- ⑩ ありんこ児童遊園地
- ⑪ 新城公園

- ★ … 子育てサロン
- ★ … おすすめスポット
- 保 … 保育所
- 幼 … 幼稚園
- 小 … 小規模保育事業
- 遊 … 指定避難所、指定緊急避難所



## 公園／廿軒家学区

- ⑫ 小六公園
- ⑬ 小幡ちよだ公園

- アイコンの見方
- トイレ
  - 多目的トイレ
  - 水飲み場
  - アスレチック
  - 砂場
  - 鉄棒
  - 自転車
  - スプリング
  - ブランコ
  - 遊具
  - サーキット
  - ペリパシ
  - ジャングル
  - プレイジム
  - マウント



### サロン／守山学区

#### ★ おさんぽラパン

場所	守山会館 (西島町19-14)
日時	第2金曜日 (8月は休み) 祝日は翌週に振替 10:00~12:00
対象者	マタニティーから未就園児とその保護者
内容	お母さん同士の交流や子どもの友だち作りの場として、絵本の読み聞かせや保育園の先生によるふれあい遊びなどで、親子に楽しく過ごしてもらいます。
参加費	無料
連絡先	☎ 793-9877

### サロン／西城学区

#### ★ バンビーニ

場所	西城会館 (大牧町12-10)
日時	原則第4水曜 10:00~11:30
対象者	妊産婦、0歳~未就園児とその保護者
内容	親子の交流・お友達づくり、保健師・保育士による育児相談
参加費	親子とも1名50円 (保険料含む)
連絡先	☎ 794-1362

### サロン／廿軒家

#### ★ マミースプーン

場所	廿軒家会館 (廿軒家14-56)
日時	第3水曜日 (8月、2月はお休み・祝日など変更あり) 10:00~11:30
対象者	マタニティーから未就園児とその保護者
内容	子どもとお母さんのお友達作り
参加費	親子とも1名50円 (保険料含む)

### 地域子育て支援センター／廿軒家学区

#### ★ 「ちびっこひろば」

場所	和進館保育園 (長栄20-10)
日時	月~金 10:00~15:00 和進館保育園子育てルーム 月・水・木・金 園庭開放 11:00~13:00
内容	子育て講座を開催 (事前予約が必要)
その他	面談・電話 (791-2858) による 子育て相談 (月~金曜10:00~17:00)
連絡先	和進館保育園子育て支援センター ☎ 791-2858

### エリア支援保育所／守山学区

#### ★ 守山保育園エリア支援保育所

場所	守山保育園 (守山3-2-3)
日時	月~金 (祝日除く) 9:00~17:00
対象者	妊娠期から就学前までの子育て家庭
内容	保育士・保健師による子育てに関する相談 地域の子育て情報の案内 保育の質の向上のための企画調整
連絡先	エリア支援担当 ☎ 791-5318



### ♪ おすすめスポット

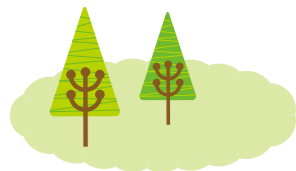
- 1 守山プールとすいどうみち緑道  
山下公園と隣接した守山プール、プール西側には緑豊かなすいどうみち緑道。すいどうみちを散歩したり公園で遊ばせたりと楽しめます。隣接にスーパーもありトイレを利用することも出来ます。
- 2 生玉稲荷神社  
1日、15日は朝市が開かれ、新鮮な野菜などが並びます。夏には早朝暗いうち隣接の公園でかぶと虫が採れます。
- 3 守山生涯学習センター P27をご覧ください。
- 4 守山図書館 P27をご覧ください。



# 瀬古・二城・鳥羽見学区

- ★ …子育てサロン
- 📍 …おすすめスポット
- 🏠 …保育所
- 🎓 …認定こども園
- 👶 …幼稚園
- 🎒 …小規模保育事業
- 👨‍👩‍👧 …家庭的保育事業
- 🍽️ …子ども食堂
- 🚒 …指定避難所、指定緊急避難所

## ★ よつ葉ひろば



### 公園／瀬古学区

- ① 瀬古公園
- ② 幸心なかよし公園
- ③ どんぐり公園

### 公園／二城学区

- ④ 川田公園
- ⑤ 新守公園
- ⑥ 大永公園
- ⑦ 永森公園

### 公園／鳥羽見学区

- ⑧ 金屋第二公園
- ⑨ 金屋第一公園
- ⑩ 守牧公園
- ⑪ 矢田川橋緑地

- アイコンの見方
- 🚻 トイレ
  - 👤 多目的トイレ
  - 🏠 水飲み場
  - 🪑 アスレチック
  - 🏖️ 砂場
  - 🚶 鉄棒
  - 🚲 自転車道
  - 🏠 スプリング
  - 🏠 フランコ
  - 👕 シーツ
  - 👕 オペラ
  - 🏠 ジャンク
  - 🎮 プレイ
  - 🏠 シム
  - 🏠 マウント

## ♪おすすめスポット

### 1 大永寺境内

名古屋市から認定を受けている樹齢400年の羅漢榎(ラカンマキ)と犬榎(イヌマキ)と樹齢70~80年のしだれ桜があり春には見事な花を咲かせています。

### 2 矢田川橋緑地

矢田川の河川敷を利用した緑地帯、遊具も設置され子ども連れも安心して遊べます。

### 地域子育て支援拠点／瀬古学区

## ★ よつ葉ひろば

場所	よつ葉こども園 (瀬古一丁目220-2)
日時	月~金、第1土曜 (不定期開所) 10:00~15:00
内容	親子の交流の場(園庭開放)、 フリースペースでの遊び

連絡先 よつ葉ひろば ☎ 793-4660

### エリア支援保育所／瀬古学区

## ★ 瀬古保育園エリア支援保育所

場所	瀬古保育園 (瀬古東1-125)
日時	月~金 (祝日除く) 9:00~17:00
対象者	妊娠期から就学前までの子育て家庭
内容	保育士による子育てに関する相談 地域の子育て情報の案内 保育の質の向上のための企画調整

連絡先 エリア支援担当 ☎ 793-3707

### サロン／鳥羽見学区

## ★ とりばみひろば

場所	鳥羽見コミュニティセンター (鳥羽見2-17-43) ☎ 794-5220
日時	第3水曜 10:00~11:30 (8月は休み)
対象者	妊娠中のお母さんから 0歳~未就園児とその保護者
内容	親子のふれあいの場と、お友達づくりの場を 提供し、楽しいひと時をすごします。
参加費	無料

### サロン／瀬古学区

## ★ ひよこひろば

場所	瀬古会館 (幸心2-825) ☎ 791-7466
日時	第1火曜 10:15~11:15 (祝祭日は休み)
対象者	妊娠中のお母さんから 0歳~未就園児とその保護者
内容	親子のふれあいの場と、お友達づくりの場を 提供し楽しいひと時をすごします。
参加費	無料

### サロン／二城学区

## ★ ひよこひろば

場所	二城会館 (新守町127) ☎ 793-0846
日時	第3水曜 10:15~11:15 (祝日・8月は休み)
対象者	妊娠中のお母さんから 0歳~未就園児とその保護者
内容	親子のふれあいの場と、お友達づくりの場を 提供し楽しいひと時をすごします。
参加費	無料





# 区役所・支所での子育て支援



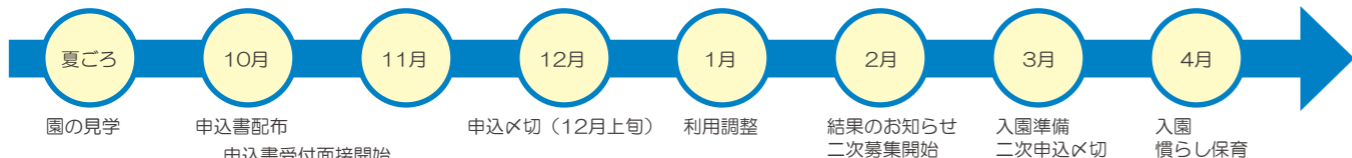
## 保育所・幼稚園などを利用したいとき…

### 【保育所、認定こども園(※1号認定を除く)、地域型保育(少人数での保育)事業の利用】

申込対象 市内在住で、保護者が仕事や病気などでお子さんの保育が必要な方

☆4月からの利用希望の場合 ※詳細は「広報なごや9月号」でお知らせ予定です。	【用紙配布】 【申込期間・受付場所】	前年10月1日(予定)から区役所・支所及び各保育所にて 前年の10月中旬から12月上旬(当初募集の場合)まで区役所・支所及び各保育所にて (各保育所での受付は指定の面接日のみ)
---	-----------------------	--

#### ■入所の大まかな流れ



☆年度途中からの利用希望の場合	【用紙配布及び受付場所】 【申込期間】	区役所及び支所 利用を希望する月の前月の15日(休日日の場合は翌開庁日)まで
-----------------	------------------------	---

### 【幼稚園、認定こども園(※1号認定のみ)の利用】

申込対象 3歳以上就学前までのお子さんをお持ちの方

☆4月からの利用希望の場合	【用紙配布】 【申込期間・受付場所】	前年9月上旬から各園にて 前年の10月上旬から各園にて
---------------	-----------------------	--------------------------------

### 地域型保育施設一覧 ♥印は「家庭的保育事業」(定員5人) ♣印は「小規模保育事業」(10~19人)

掲載ページ	学区	名称	住所	電話番号	対象児童
P5	上志段味	♣上志段味サンフレンズ保育舎	上志段味字大久手下1963-12	736-7748	産休あけ ~2歳
P9	大森	♥保育室こりす	大森四丁目2402 第一物産ビル102	798-5558	
P11	森孝西	♥保育室こあら	森孝一丁目1312 ビデオ梅村105	775-2010	
P13	白沢	♣もんもの実保育室	川北町146 S・Kハイム1F	715-5811	
P15	小幡	♣スクルドエンジェル保育室おばた園	小幡中一丁目28-2	715-4722	
P16	苗代	♣小規模保育事業保育ルームルナⅧ喜多山	喜多山南12-11	792-0010	
P17	守山	♣小規模保育事業“えがお”	西新20-11メゾン大橋Ⅲ1-B	793-1330	
		♣守山幼稚園保育室	大屋敷13-73	791-4566	
P19	瀬古	♣mirai 保育ルーム	瀬古三丁目1216	791-6726	
		♥保育室こぶた	幸心一丁目501	796-3179	
P20	鳥羽見	♣スクルドエンジェル保育室 かなや園	金屋二丁目77-1	799-8490	産休あけ ~2歳

### 幼稚園一覧

掲載ページ	学区	名称	住所	電話番号	対象児童	園庭開放
P5	志段味東	私立 志だみ幼稚園	中志段味字吉田洞2911-18	736-1321	満3歳~5歳	○
P7	志段味西	私立 吉根みどり幼稚園	花咲台一丁目502	736-3111		○
P9	大森	私立 金城学院幼稚園	大森二丁目1724	798-0053	3歳~5歳	○
		私立 みつる幼稚園	大森一丁目2711	798-1445		○
P11	森孝西	私立 第2若竹幼稚園	森孝三丁目1803	771-0101	満3歳~5歳	○
P12	森孝東	私立 ひまわり幼稚園	白山一丁目807	771-8623	3歳~5歳	○
P15	小幡	私立 喜多山幼稚園	小幡四丁目12-52	791-7516	満3歳~5歳	○
		私立 第二富士幼稚園	小幡中三丁目28-30	791-8361	3歳~5歳	○
P17	守山	私立 小幡あさひ幼稚園	小幡南二丁目5-9	792-1137	満3歳~5歳	○
	私立 守山幼稚園	大屋敷13-73	791-4561	○		
P19	瀬古	私立 ともしび幼稚園	更屋敷10-11	791-2262	満3歳~5歳	○
		私立 瀬古幼稚園	瀬古東三丁目119	793-2521		○
P20	二城	市立 二城幼稚園	鳥神町248	793-3851	3歳~5歳	○

### 保育所・認定こども園一覧

延長 延長保育実施園 一時 一時保育実施園 支援 地域子育て支援センター、地域子育て支援拠点 予約 入所予約事業実施園  
休日 休日保育実施園 園庭開放 地域のお子さんに参加してもらえる企画や園庭開放などを行っている園

掲載ページ	学区	名称	住所	電話番号	対象児童	特別保育					園庭開放	
						延長	一時	支援	予約	休日		
P5	上志段味	公立 中志段味保育園	中志段味字宮前1174	736-0467	6ヶ月~5歳						○	
		民間	しだみ保育園	上志段味字上島669	739-0415	6ヶ月~5歳	○					○
			アスク志段味保育園	上志段味字竹の腰353	739-1503	6ヶ月~5歳	○					○
			さつき保育園	上志段味字川原155-3	739-7007	6ヶ月~5歳	○					○
			アスク東谷保育園	上志段味字青り掛1326番2	739-7100	産休あけ~5歳	○					○
	認定 キリコこども園	上志段味字東谷2074番72	778-7210	6ヶ月~5歳	○					○		
	下志段味	民間	ききょう保育園	東禅寺1103番地	737-0415	産休あけ~5歳	○			○	○	
		認定	てとろ志段味保育園	桜坂二丁目601番地	739-0550	産休あけ~5歳	○					
			京進のほいくえん HOPPAライフガーデン 幼保連携型認定こども園 フェアリーイースト保育園	下志段味三丁目1401番地	726-5996	6ヶ月~5歳	○					
	P7	志段味西	民間	ジョイフル守山保育園	平池東301	739-3611	6ヶ月~5歳	○				○
認定			青山保育園	青山台628-18	736-1051	産休あけ~5歳	○				○	
吉根		民間	J-スカイ保育園	吉根字階子田3163-18	737-0090	6ヶ月~5歳	○					
		認定	もりの風こども園	吉根字太鼓ヶ根3231-29	736-5577	産休あけ~5歳	○	○	○	○		
		認定	もみじこども園	笹ヶ根一丁目1003	736-6670	産休あけ~5歳	○			○	○	
		認定	もりの風こども園	吉根字太鼓ヶ根3231-29	736-5577	産休あけ~5歳	○			○	○	
P9	大森	公立	☆大森保育園	大森三丁目504	798-0082	6ヶ月~5歳	○				○	
		民間	ファミリーズおおもり園	大森一丁目2202	798-7760	6ヶ月~5歳	○					
	天子田	民間	めだか保育園	弁天が丘1106	798-7077	産休あけ~5歳	○	○	○		○	
		公立	天子田保育園	天子田二丁目1404	773-3660	6ヶ月~5歳	○				○	
P11	森孝西	公立	森孝保育園	森孝一丁目1144	771-3100	6ヶ月~5歳	○				○	
		民間	ひなた保育園	四軒家一丁目330	773-5571	産休あけ~3歳	○					
P12	森孝東	民間	フィリオ森孝東保育園	森孝東一丁目638	778-0202	6ヶ月~5歳	○					
P13	小幡北	公立	☆小幡保育園	緑ヶ丘902	792-0959	6ヶ月~5歳	○				○	
		民間	フェアリー保育園	竜泉寺二丁目301	797-8587	4ヶ月~2歳	○					
	白沢	民間	やました保育園	森宮町125	737-1077	6ヶ月~5歳	○		○		○	
P15	小幡	民間	名古屋小幡雲母保育園	小幡一丁目6-31	758-4501	6ヶ月~5歳	○					
		認定	ふたばみのり園	小幡二丁目10-18	793-0535	産休あけ~5歳	○	○	○	○	○	
	苗代	民間	なえしろ保育園	野萩町2-61	793-7546	産休あけ~5歳	○	○	○	○	○	
		民間	苗代太陽保育園	大谷町12-12	799-8801	6ヶ月~5歳	○					
P17	西城	民間	桃の里保育園	大牧町10-11	791-8500	産休あけ~5歳	○					
		公立	☆守山保育園	守山三丁目2-3	791-5311	産休あけ~5歳	○				○	
	守山	民間	白山保育園	小幡中一丁目13-8	791-3365	産休あけ~5歳	○			○		
		民間	若草保育園	東山町1-6	791-2622	産休あけ~5歳	○			○		
	廿軒家	民間	和進館保育園	長栄20-10	791-2808	産休あけ~5歳	○	○	○	○	○	
		民間	小幡もりの風保育園	小幡千代田13-18	726-3261	産休あけ~5歳	○				○	
P19	瀬古	公立	☆瀬古保育園	瀬古東一丁目125	793-4525	6ヶ月~5歳					○	
		民間	こととも保育園もりやま	瀬古東三丁目2013	796-0081	6ヶ月~5歳	○					
	認定	miraiこども園	瀬古三丁目1148	792-0322	産休あけ~5歳	○			○	○		
認定	よつ葉こども園	瀬古一丁目220-2	795-1588	6ヶ月~5歳	○	○	○					
P20	二城	民間	てとろ大永寺保育園	大永寺町192	725-8760	産休あけ~5歳	○					
		民間	mirai華花保育園	新守町69	799-8711	産休あけ~5歳	○					
	鳥羽見	公立	鳥羽見保育園	鳥羽見二丁目15-28	791-2279	6ヶ月~5歳					○	
民間		しんもりやま保育園	鳥羽見二丁目8-22	791-6008	6ヶ月~5歳	○						

◎天子田保育園は令和8年4月に、鳥羽見保育園及び森孝保育園は令和9年4月に社会福祉法人へ移管する予定です。  
◎☆印の園は、エリア支援保育所事業を実施しています。

## 子どもを預かってほしい、家事などを手伝ってほしいとき…

### 一時保育事業

対象	市内在住の保育所等を利用していない就学前のお子さん
保護者の傷病などにより緊急、一時的に家庭での保育が困難な場合や新たな気持ちで育児に取り組みたい時(リフレッシュ保育)など、保育所でお子さんを一時的にお預かりします。	
利用時間	8:00から18:00までのうち必要な時間
費用	所得等により自己負担が必要 (利用時間により0~2,000円/日 + 飲食300円)
実施園(問合せ先)	区内では次の6か所で実施しています。 ・和進館保育園 ☎ 791-2808 ・ふたばみのり園 ☎ 793-0535 ・認定こども園スカイ ☎ 739-1112 ・なえしろ保育園 ☎ 793-1213 ・よつ葉こども園 ☎ 795-1588 ・めだか保育園 ☎ 798-7077

### のびのび子育てサポート事業

対象	市内在住・在勤・在学の生後57日目~小学6年生のお子さんをお持ちの方
子育ての手助けをしてほしい方(依頼会員)に子育てのお手伝いをしたい方(提供会員)を紹介し、会員同士で一時的に保育所等の送迎やお子さんの預かりなどの子育ての援助をする事業です。 ※事前登録(登録料:1,000円)が必要です。	
利用料	月~金曜の7:00~19:00 … 800円/時間 土日祝日・年末年始 … 1,000円/時間 及び上記以外の時間外
問合せ先	守山支部 (地域子育て支援センター「わしんかん」内) 長栄20-10 和進館保育園内 ☎ 791-2845

### 子どもの短期入所生活援助(ショートステイ)事業

対象	市内在住の18歳未満のお子さん
突然の病気や出産、親族の看護、冠婚葬祭などで養育が難しい場合に、乳児院、児童養護施設、里親でお子さんを一時的に(1週間を限度)お預かりします。	
費用	所得等により自己負担が必要 (利用時間により0~5,350円/日)
問合せ先	区役所民生子ども係 ☎ 796-4592 支所保護・子ども係 ☎ 736-2187

### ひとり親家庭等生活支援事業

対象	市内在住でひとり親家庭・寡婦の方
次の①~③の場合、家事などを行うヘルパーの派遣や保育施設でのお子さんの預かりなどを実施します。 ①ひとり親家庭または寡婦の方が突然の病気や出産、親族の看護、冠婚葬祭、残業などで一時的に日常生活に支障がある(1事由につき原則10日間) ②ひとり親世帯になって3年以上 ③就業上の理由で帰宅時間が遅くなる場合	
費用	所得等により自己負担が必要 (利用時間により0~300円/時間)
問合せ先	区役所民生子ども係 ☎ 796-4602 支所保護・子ども係 ☎ 736-2187

### 公立保育所によるリフレッシュ預かり事業

対象	市内在住の保育所等を利用していない就学前のお子さん
子育て家庭の保護者の育児疲れの解消のため、一時的に公立保育所でお子さんをお預かりします。1日あたり市内10か所程度の公立保育所で実施しています。	
利用時間等	9:30から15:30までのうち必要な時間 月3回(一時保育事業のリフレッシュ保育含む)まで利用可能 実施予定カレンダー・申込方法は名古屋市ホームページ(「リフレッシュ」で検索)でご確認ください。
費用	所得等により自己負担(利用時間により0~1,200円/日+飲食300円)が必要
申込先	各公立保育所 ※連絡先等はP22をご覧ください。

### 病児・病後児デイケア事業

対象	市内在住で6ヶ月から小学6年生の病児または病後児で、集団保育が困難なお子さん
勤務などの都合によって家庭で保育できない場合に一時的にお預かりします。(市内で23か所) ※事前登録が必要です。	
費用	所得等により自己負担が必要 (利用時間により0~2,000円/日)
問合せ先	区内では、おがたファミリークリニックで実施しています。 「病児・病後児保育室doudou(ドドゥ)」定員6人 緑ヶ丘107 ☎ 768-6092

### 留守家庭児童健全育成事業

対象	小学1~6年生のお子さん
共働き家庭など、学校から帰宅しても保護者が不在である家庭のお子さんの健全育成を図ります。区内では、18か所の育成会があります。	
実施場所等	実施場所は名古屋市ホームページ(「育成会 守山区」で検索)でご確認ください。 ※申込方法・費用等については、直接、各育成会にお尋ねください。
問合せ先	区役所民生子ども係 ☎ 796-4583

### 産前・産後ヘルプ事業

対象	市内在住の妊娠中や出産直後で家事や育児が困難な方
昼間に家事や育児をお手伝いしてくれる人がいない方に母親の手伝いをするヘルパーを派遣します。 ※2週間前までに申込が必要で、妊娠中から産後6ヶ月まで(多胎の場合は産後1年)の期間に、8:00~18:00、12/29~1/3を除く毎日、1日2回かつ4時間まで合計で80時間まで(多胎の場合は100時間)利用できます。	
費用	所得等により自己負担が必要 (利用時間により0~805円/時間)
問合せ先	区役所民生子ども係 ☎ 796-4602 支所保護・子ども係 ☎ 736-2187

## お子さんに関する相談窓口



	連絡先	相談日	相談時間
区役所民生子ども係	796-4592	月~金曜 (祝日・年末年始除く)	8:45~17:15  P26をご覧ください。
支所保護・子ども係	736-2187		
保健センター子育て総合相談窓口 (子育て世代包括支援センター)	797-5220(専用)		
中央児童相談所	757-6111 757-6112(時間外用)	月~金曜(祝日・年末年始除く) (上記時間以外は時間外用に)	8:45~17:30
なごやっ子SOS(虐待相談)	761-4152	年中無休	24時間体制
CAPNAホットライン(虐待相談)	232-0624	月~土曜(祝日・年末年始除く)	10:00~16:00
東部地域療育センターぽけっと (未就学のお子さんの発達相談)	782-0770	月~金曜 (祝日・年末年始除く)	9:00~17:00 ※面談は予約が必要
発達センターちよだ (未就学のお子さんの発達相談)	792-7277		
中央療育センター (就学しているお子さんの発達相談)	757-6126		
ハートフレンドなごや (教育・養育相談)	<電話相談> 683-8222	月~金曜(祝日・年末年始除く) 土曜(祝日・年末年始除く)	9:30~19:00 9:30~12:00
	<面談予約専用電話> 683-6415	※面談は予約が必要 月~金曜(祝日・年末年始除く)	9:30~17:00
なごや子ども応援委員会	798-1571	月~金曜(祝日・年末年始除く)	10:00~16:00

## 児童館での子育て支援事業



小幡一丁目3-15 ☎796-1501 開館時間8:45~17:00(休館日は原則月曜・祝日※小学校の長期休み期間中は日曜休み)  
対象:就学前のお子さんとその保護者

行事・講座名	対象	日時	内容
①ちゅうりっぷとあそぼう	乳幼児・保護者	原則第2水曜 10:30~11:00	もりやま子育て隊「ちゅうりっぷ」とのふれあい遊びなど
②おもちゃ病院	乳幼児・児童・保護者	原則第2水曜 10:00~14:30	おもちゃの修理 (手さげ袋に入れる)
③おはなしであそぼう	乳幼児・保護者	原則第2木・第4水曜 10:30~11:00	ハートの会による絵本や紙芝居でのお話し遊び
④フリーマタニティピクス	安定期に入った妊婦さん	年3回(5・7・12月) 12:00~13:00	有酸素運動とストレッチ 持ち物:動きやすい服装、室内シューズ、飲み物、バスタオル
⑤ともだちをつくろう (親子ふれあいあそび)	幼児・保護者	原則月3回、金曜 10:30~11:30	たくさんのお友達と一緒に親子体操や季節の手作りあそび
⑥子育てなんでも相談	子育てをしている方	原則第1金曜 10:30~12:00	なごやっ子相談員による子育て相談
⑦移動児童館 ※場所は児童館までお問い合わせください。	乳幼児・保護者	原則毎月1~2回、水曜 10:30~11:30	児童館がいろいろな場所に出張!親子で楽しく遊ぼう
⑧フリーベビマピクス ※自由参加	首がすわった生後3ヶ月~10ヶ月の乳児と保護者	原則第4金曜 13:30~14:15	赤ちゃんと一緒にスキップしながらパパもママも運動 持ち物:バスタオル
⑨子育て応援講座	子育て中の保護者	5/14・5/21・5/28 10:00~12:00	スター・ペアレントイング ※758キッズステーションとの共同事業 (申込先)758キッズステーション ☎262-2372

★他にも、会員制の幼児クラブもあります。(半期ごとに募集)詳しくは児童館までお問い合わせください。

**🌸 こんにちは赤ちゃん <予約制>**  
 保健センター 月1回 分室 年4回  
**対象** 初めてお父さん、お母さんになる方  
**内容** 妊娠中の生活・安心してお産を迎えるための話、栄養・歯科の話など  
 ※赤ちゃんをむかえる準備をお伝えします。

**🌸 スマイルクッキングセミナー <予約制>**  
 年3回  
**対象** はじめてママ、パパになる方  
**内容** 手軽に作れる料理の紹介  
 簡単な調理のデモンストレーション  
 離乳食の作り方

**🌸 新生児訪問・乳児訪問**  
**対象** 3・4か月児健診をうける前の赤ちゃん  
**内容** 赤ちゃんの体重測定やお母さんの相談  
 訪問指導員、保健師による相談  
 ※母子健康手帳別冊の出生報告のはがきをお出ください。

**🌸 はじめての離乳食&お口育ての教室<予約制>**  
 保健センター 年6回 分室 年6回  
**対象** 5～6か月児  
**内容** お口の発達  
 離乳食のすすめ方と食べさせ方

**🌸 母乳相談 <予約制>**  
 保健センター、分室 各月1回  
**対象** 母乳の分泌が少ない、体重がなかなか増えてこないなどの母乳に関する相談  
**内容** 助産師、保健師による相談

**🌸 赤ちゃんの食事教室 <予約制>**  
 月1回  
**対象** 8～9か月児  
**内容** 離乳食のすすめ方と食べさせ方

**🌸 乳幼児発達相談(身体・精神) <予約制>**  
 保健センター 月1回 分室 年6回  
**内容** 運動機能や身長・体重、言葉や発達などに心配のある子どもの相談  
 小児科医、臨床心理士等による相談

**🌸 はじめての歯みがき教室 <予約制>**  
 保健センター 年8回 分室 年4回  
**対象** 1歳前後  
**内容** むし歯予防の話、食事の話

**🌸 子どものアレルギーとぜん息相談 <予約制>**  
 年6回  
**内容** 15歳までの子どものアトピー性皮膚炎やぜん息など、アレルギー疾患の相談  
 アレルギー専門医、管理栄養士による相談

**🌸 むし歯予防教室 <予約制>**  
 保健センター 月1回 分室 月1回  
**対象** 1歳～3歳児とその保護者  
**内容** 歯科健診・相談  
 希望者のみフッ化物塗布 (有料)  
 歯みがきや栄養相談など

ご予約はこちらにお電話ください

**☎ 052-796-4610**

問い合わせ先: 保健センター



☎ **052-797-5220** (専用)

子どもの健康やしつけのことなど子育て中は迷ったり心配したりすることがたくさんあります。一人で悩まないで、気軽にご相談ください。

● 電話相談 **8:45～17:15** ● 面接相談 **9:00～16:30**  
 月～金曜 (祝日・年末年始除く)

体重が増えない・泣いてばかりいる・落ち着きがないなど、小さな気かりや不安をお聞かせください。

子育てに自信がない・子育て中のお友達がほしいなどのママの悩みをお聞かせください。

妊娠・出産期サポーター

妊婦さん・産婦さんに安心して妊娠・出産期を過ごしていただけるようサポートします。

052-797-5220 (保健センター) 052-736-2171 (志段味分室)



**エンジェルツインズ**

ふたごちゃん・みつごちゃんの子育ては、楽しさ2倍～3倍ですが、ちょっと大変な時もあります。先輩ママの経験談を聞いたり、ママ同士で交流しながら、毎日の子育てのヒントを得られる場です。

**てんとうむし**

発達障害など、子どもの発達に不安を抱える親同士が集い、交流や情報交換を通して、支え合う場です。

**KOKORO21♥ ダウン症児親の会 IN守山**

ダウン症の子を持つ親や関心のある方が交流し、悩みや喜びを分かち合い、ホッとできる場です。

# 図書館での子育て支援事業

➔ <https://www.library.city.nagoya.jp/> (名古屋市図書館総合サイト)  
 ○ 開館時間: 火～土曜(祝日を除く) 9:30～19:00 (日曜・祝日は17:00まで)  
 ○ 休館日: 月曜(祝休日の場合はその直後の平日)、第3金曜日(祝日の場合は開館)、12/29～1/4、特別整理期間  
 おはなし会(乳幼児・保護者向け)では、絵本の読み聞かせや、わらべうた・手遊びなどを通して、お子さんとゆったり過ごしていただく時間を作っています。また、絵本選びのご相談もお聞かせします。

**【守山図書館】** 守山一丁目6-1 ☎ 793-6288 駐車場22台 (1回300円…30分以内は無料)

名称	対象	日時
ちいさいひと(0さいから)のおはなし会	乳幼児・保護者	第1木曜 10:30～10:50 (祝日除く) 第2・4金曜 10:30～10:50 (祝日除く) ※おはなし会のあと、守山区エリア支援保育所の保育士さんによる「保育士さんと話そう」があります。
おはなし会	幼児～小学生	第1～第4土曜 14:30～15:00 (祝日除く)
工作会		第5土曜 14:30～15:00 (祝日除く)
しゅわしゅわおはなし会(手話のおはなし会)		奇数月第3土曜 10:30～11:00 (祝日除く)
英語絵本を楽しむ会		年4回程度
乳幼児の一時預かりサービス	0歳7ヶ月～未就学児	第1第3日曜(休館日の日は代替日に実施) 10:00～13:00 (祝日除く)

**【志段味図書館】** 深沢一丁目101 ☎ 736-6907 駐車場30台 (1回300円…30分以内は無料)

名称	対象	日時
おはなし会	幼児～小学生・保護者	季節のおはなし会…年4回 英語でおはなし会…年4回程度 他
あかちゃんからのおはなし会	乳幼児・保護者	第2・第4木曜 10:30～10:50
おはなしと工作会	幼児～小学生・保護者	第2土曜 14:00～14:40
よちよちおはなし会	乳幼児・保護者	第1木曜 13:00～13:20
乳幼児の一時預かりサービス	0歳7ヶ月～未就学児	第2・4火曜(休館日の場合翌開館日に実施)10:00～13:00
親子タイム	乳幼児・保護者	毎週木曜、第2・4火曜 10:30～11:30

# その他施設での子育て支援事業

**【生涯学習センター】**  
 ➔ <https://www.homex.jp/moriyamagakushu/index.html>  
 守山三丁目2-6 ☎ 791-7161 休館日: 毎月第4月曜、年末年始等  
 ○ 開館時間: 月～日曜(全日) 9:00～21:00  
 年間を通じて、いろいろな講座が開かれており、親子向けセミナー(託児付)や女性向けセミナー(託児付)もあります。親子教室的な自主サークルもあります。

**【守山スポーツセンター】**  
 ➔ <http://www.moriyama-sc.com> 駐車場152台 (30分以上1回300円)  
 竜泉寺二丁目112 ☎ 792-7066 休館日: 金曜(祝日の場合は開館)、年末年始等  
 ○ プール利用時間: 月～土曜(祝日を除く) 10:00～20:30 (日曜・祝日は18:00まで)  
 屋内温水プール(小学校入学前のお子さんは無料)・競技場・軽運動室・トレーニング室・野外フットサル場などを完備し、健康づくりの場として親しまれています。お子さん向けや親子で参加できる水泳教室もあります(有料)。

**【志段味スポーツランド】**  
 ➔ <https://www.jpn-sport.com/shidami/> 駐車場395台(無料)  
 桜坂五丁目105番地 ☎ 736-3766 休館日: 月曜(祝日の場合は開館)、年末年始等  
 ○ 営業時間: 9:00～21:30 (土日祝は営業時間が異なります。詳しくはホームページをご覧ください。)  
 体育室・トレーニング室・野球場・テニスコートなどを完備して、健康づくりの場として親しまれています。お子さん向けの体操教室や親子リズム体操教室等、親子で参加できる教室もあります(有料)。

**【守山文化小劇場】**  
 ➔ <https://www.bunka758.or.jp/facility/moriyama/> 駐車場 30分以内は無料  
 小幡南一丁目24-10 アクロス小幡3F ☎ 796-1821 劇場用25台(1回300円)  
 一般用約80台(30分ごと100円で最高600円)  
 コンサート・コーラス・舞踊・演劇などの発表会・練習等に利用できるホール・練習室があります。「なごや子どものための巡回劇場」「0・1・2シアター」などお子さん向けの企画も行っています(有料)。

# 休日・夜間の救急診療

日頃から、身近な地域の医師を「かかりつけ医」とし、相談できるようにすることが大切です。また、症状が重くなる前に、十分な治療や検査が受けられる診療時間内に受診するよう心がけましょう。

**まずは相談**  
**子どもあんしん電話相談 ☎933-1174** 夜間の子どもの急な病気などの時に、適切な対応方法を看護師がアドバイスします。  

受付	月～金曜	午後8時～深夜0時
	土・日曜・祝日・年末年始(12/29～1/3)	午後6時～深夜0時

**小児救急電話相談 ☎#8000 又は ☎962-9900** 子どもの症状に応じた看護師(難しい事例は小児科医)による医療相談が受けられます。  

受付	毎日	午後7時～翌朝8時
----	----	-----------

**愛知県救急医療情報センター**  
<http://www.qq.pref.aichi.jp/>  
**☎263-1133 365日24時間体制**  
 最寄りの受診可能な病院・診療所を調べることができます。

**こどもの救急(日本小児科学会)**  
<http://kodomo-qq.jp/>  
 診療時間外でも受診すべきかどうかなど、判断の目安を提供しています。

**守山区休日急病診療所・東部平日夜間急病センター**  
 小幡一丁目3-2 ☎ 795-0099  
**【診療受付時間】**  
 診療開始は受付時間の30分後から  
 平日: 午後8時30分～11時30分  
 日曜・祝日・年末年始(12/29～1/3): 午前9時30分～正午、午後1時～4時30分

**「名古屋市医師会急病センター」**  
 東区葵一丁目4-38 ☎ 937-7821  
**【診療受付時間】** 診療開始は受付時間の30分後から  
 月～金曜: 午後7時30分～翌朝6時  
 土曜: 午後5時30分～翌朝6時  
 日曜・祝日・年末年始(12/29～1/3): 午前9時30分～正午、午後1時～午後4時30分、午後5時30分～翌朝6時

次ページ以降(裏表紙も含む)の広告について、内容、情報、編集責任は、株式会社リンクにあります。広告の内容について、名古屋市が推奨等するものではありません。  
 株式会社リンク  
 〒104-0031 東京都中央区京橋2-6-13 京橋ヨツギビル3F  
 TEL 03-5250-1155