



守山区エリア支援保育所だより



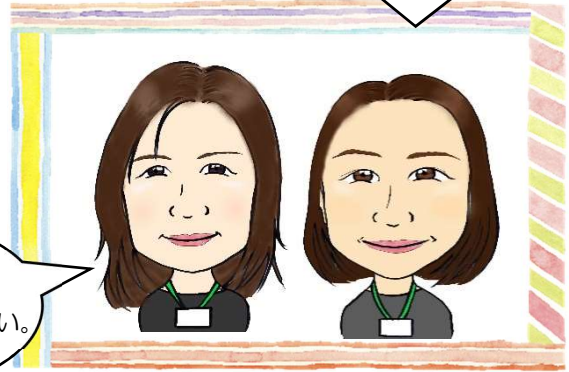
令和5年9月号 第6号

残暑の厳しい日々が続いています。涼しい秋の到来が待ち遠しいですね。
今回は、保育園入所申し込み前ということもあり、区役所民生子ども課の保育案内人さんについてご紹介します。

保育案内人（ほいくあんないびと）…

保育を希望する保護者の方々の相談に応じ、個別のニーズや状況に最も合った保育資源や保育サービスの情報提供を行う保育専門職員です。

混み合っていることもありますが、いつでもご相談ください。



守山区役所 保育案内人

山内（やまうち）さん 佐野（さの）さん

質問してみました！

私たちがご案内します。
気軽に声をかけてください。

Q 何から始めればよいですか

A まず、情報を集めるとよいと思います。
区役所の2階24番窓口にお越しください。

Q 年度途中でも保育園に入れますか

A 随時募集はしているので空きがあれば入所可能です。
入所希望月の前月15日までに入所申請をしてください。

Q 6ヵ園見学しなくてははいけませんか

A 6ヵ園希望する園があれば見学をお勧めします。

Q きょうだい一緒に同じ園に入れますか

A 入所希望の園にきょうだい同時に入れる枠があるかによって決まります。
保育園に入ることが優先なのか、きょうだい同じ園に入ることが優先なのかなど優先順位も考えて頂くとよいと思います。

Q 働いていないが保育園に入れますか

A 必ずしも働いているというのが要件になるわけではなく入所には様々な要件があります。
窓口で相談していただくとその家庭にあった情報をご提案できると思います。

お知らせ

◆お問い合わせ・相談◆

【月～金曜日 9:00～17:00
(祝日年末年始を除く)】

守山保育園エリア支援保育所
TEL 791-5318
瀬古保育園エリア支援保育所
TEL 793-3707
小幡保育園エリア支援保育所
TEL 791-1323
大森保育園エリア支援保育所
TEL 798-2212

子育てサロンにエリア担当保育士が相談で伺います。

() 内は学区です。

白沢子育てサロン(白沢) …9/4
ひよこひろば(瀬古) …9/5
しにしサロン「くぬぎ」
(志段味西) …9/5
マミースプーン(守山) …9/6
子育てサロン「る・こびん」
(上志段味) …9/14
なかよしこよし(大森北) …9/19
もりにし子育てサロン
(森孝西) …9/19



親子で遊ぼう(大森) …9/20
ひよこクラブ(小幡北) …9/20
おばたっ子ひろば(小幡) …9/20
マミースプーン(廿軒家) …9/20
とりばみひろば(鳥羽見) …9/20
ひよこひろば(二城) …9/20
マミースプーン(西城) …9/27