

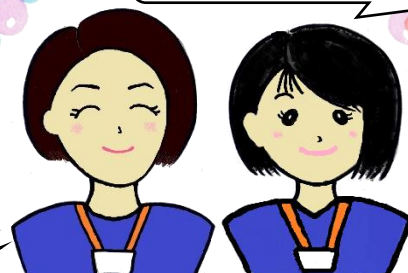
守山区エリア支援保育所だより



令和6年6月号 第3号

さわやかな気候の5月が過ぎ、いよいよ梅雨の季節の到来です。
今月は、守山区の「保育案内人」について紹介します。「保育案内人」は名古屋市内各区役所及び支所に配置されています。

5月から保育案内人となりました。
気軽に声をかけてください。



守山区役所 保育案内人
佐野(さの)さん 井上さん(いのうえ)さん

保育案内人(ほいくあんないびと)とは…

保育を希望する保護者の方々の相談に応じ、
個別のニーズや状況に最も合った保育資源や
保育サービスの情報提供を行う保育専門相談員です

保育園のことでわからない
ことがありましたら、いつでも
お気軽にご相談ください。

質問してみました!

Q 保育園探しは何から始めればいいですか

A 窓口に来ていただければご説明できますので
区役所の2階24番窓口にお越しください。
また、お近くの園等見学に行かれるといいと
思います。

Q きょうだい一緒に同じ園に入れますか

A きょうだい一緒に園に申し込むと加点があり
ますが、調整の結果一緒に入れない場合も
あります。申し込みの際には、必ず同じ園に
入所したいのか、別々の園でもいいので入所
することを優先するのか、希望を出すことが
できます。

Q 6か園見学に行くのはどうしてですか

A 申請書には最大6か園まで希望を書くことが
できます。入所できる可能性を広げるため
にも、できるだけ多く希望する園を書いて
いただくといいと思います。見学については
入所してから不安になることがないよう
希望する全ての園をお子さんと一緒に
見に行っていただけをお願いしています。

Q 年度途中で保育園に入れますか

A 年度途中の入所も申し込みできますが、すでに定員が
埋まっている園もあり、必ずしも入所できるとは
限りませんのでご了承ください。

Q 保育園に入ってから仕事を探したいが入所は
可能ですか

A 保育園に入所できる要件には就労以外にも様々
あります。お子さんを保育園に預けて仕事を探したい
場合も入所の要件になります。ただし、入所してから
3か月以内に月64時間以上の仕事を見つけて
いただく必要があります。

Q 住んでいる区以外の区の園にも入所できますか

A 名古屋市内であればどの区にある園でも申し込むこと
ができます。希望する6か園の中に他区の園を混ぜて
申請することも可能です。また、申し込みは住民票の
ある区でお願いします。

◆お問い合わせ・相談◆

【月～金曜日 9:00～17:00 (祝日年末年始を除く)】

守山保育園エリア支援保育所 TEL 791-5318

瀬古保育園エリア支援保育所 TEL 793-3707

小幡保育園エリア支援保育所 TEL 791-1323

大森保育園エリア支援保育所 TEL 798-2212

☆各保育所で、相談ができます
子育て情報も紹介しています

